

Integrierter Sonnenschutz

Integrierter Sonnenschutz

WICTEC®
Fassade und Sonnenschutz
im Einklang

Hydro Building Systems GmbH
Söflinger Straße 70
89077 Ulm/Donau
Telefon (07 31) 39 84-0
Telefax (07 31) 39 84-2 41
www.wicona.de

Hydro Building Systems GmbH
Objektvertrieb Deutschland
Söflinger Straße 70
89077 Ulm/Donau
Telefon (07 31) 39 84-4 62
Telefax (07 31) 39 84-4 69

Hydro Building Systems GmbH
Verkaufsbüro Nord-West
Business-Kontor in'n Hafen
Philosophenweg 31-33
47051 Duisburg
Telefon (02 03) 4 50 46-0
Telefax (02 03) 4 50 46-66

Hydro Building Systems GmbH
Verkaufsbüro Nord-Ost
Wittenberger Straße 5
04129 Leipzig
Telefon (03 41) 5 62 73 40
Telefax (03 41) 5 62 73 41

Hydro Building Systems GmbH
Verkaufsbüro Mitte
Donnersbergstraße 1
64646 Heppenheim
Telefon (0 62 52) 67 36-0
Telefax (0 62 52) 67 36-39

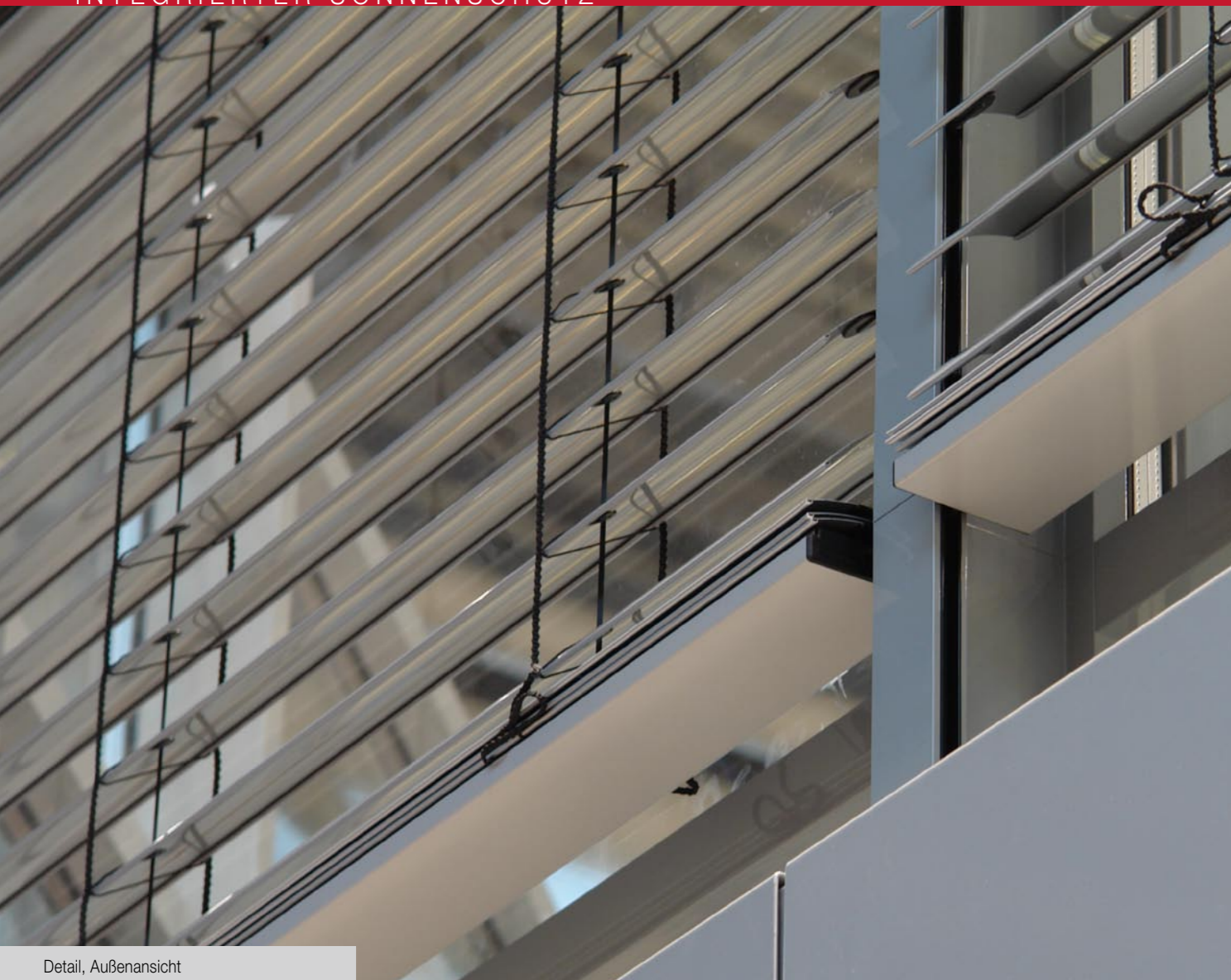
Hydro Building Systems GmbH
Verkaufsbüro Süd
Söflinger Straße 70
89077 Ulm/Donau
Telefon (07 31) 39 84-4 41
Telefax (07 31) 39 84-4 40

Ludwig Leiner
Amerikanerstraße 1-7
68165 Mannheim
Telefon (06 21) 4 40 02-0
Telefax (06 21) 4 40 02-45

Schweiz:
Hydro Building Systems AG
Gewerbepark
Postfach 30
5506 Mägenwil
Telefon (062) 8 87 41 10
Telefax (062) 8 87 41 11
www.wicona.ch

Salgskontor Danmark:
Hydro Building Systems
Erhvervsparken 6
DK 8400 Ebeltoft
Telefon +45 7020 2048
Telefax +45 7020 2049
www.wicona.de

Titel- und Rückseite: GPM, Merbelsrod



Detail, Außenansicht

Die perfekte Schnittstelle zwischen Fassade und Sonnenschutz

Fassade und außen liegender Sonnenschutz sind üblicherweise in zwei Gewerke aufgeteilt. Die Schnittstelle zwischen den einzelnen Bauteilen und Dienstleistern muss deshalb genau definiert werden. WICONA Fassaden bieten dafür eine Gesamtlösung: In den Systemkonstruktionen können Führungsschienen, Befestigungen und Blenden für Warema Raffstoren bereits integriert werden.

Diese integrierte Technik bietet klare Vorteile:

- Fassadensystem und Sonnenschutz sind eine optische und technische Einheit
- Hervorragende Einbindung der Sonnenschutzführung in die Fassadengestaltung
- Einfache, sichere und optisch harmonische Befestigung des Sonnenschutzkastens durch spezielle Befestigungstechnik und Blenden
- Einsatz auch bei höheren Windgeschwindigkeiten bis zu 25 m/s (entspricht Windstärke 10 / schwerer Sturm) geeignet
- Keine seitliche Sonneneinstrahlung und Blendwirkung wie bei vorgesetzten Führungsschienen oder Seilführung
- Rationelle Planung mit WICTOP Software inklusive der statischen und Windlasten. Erneutes Vermessen, Berechnen oder die Datengewinnung aus Zeichnungen oder auf der Baustelle entfällt
- Keine nachträgliche Montage von Befestigungsbolzen oder zusätzliche Profilbearbeitungen auf der Baustelle erforderlich, dadurch kein Risiko von Undichtigkeiten oder Beschädigungen
- Perfekte Produktabstimmung durch Gemeinschaftsentwicklung von WICONA und Warema



GPM, Merbelsrod, Innenansicht

Fassade und Sonnenschutz im Einklang

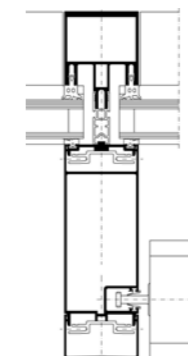
Außen liegende Beschattungssysteme bieten einen hohen Wirkungsgrad und sind für viele Objekte die beste Lösung. Bei der Planung sind insbesondere folgende Aspekte von Bedeutung:

- Wie kann der Sonnenschutz sicher an der Fassade befestigt und geführt werden?
- Wie kann der Sonnenschutz optisch am besten in die Fassadengestaltung integriert werden?
- Wie kann die Funktion des Beschattungssystems auch bei hohen Windlasten sichergestellt werden?
- Wie kann die höchstmögliche Beschattungswirkung erzielt werden?

WICTEC®

Integrierter Sonnenschutz für WICONA Fassaden

- Führungsschienen und Blenden als Teil der Fassadenkonstruktion
- Oberflächenbehandlung wie bei Fassadenprofilen ausführbar
- Zwei verschiedene Profiltiefen und -ausführungen: 115 mm (Rechteckform) und 145 mm (T-Form)
- Maximale Abmessungen der Sonnenschutzanlagen: Breite bis 2,80 m, Höhe bis 3,80 m (abhängig von Einbauhöhe)
- Verwendbare Beschattungssysteme: Warema-Raffstoren und -Außenjalousien mit Lamellen 80/90/100 mm



WICTEC®

Die Alternative für nachträgliche Montage oder Stoffbehänge

- Durch die gemeinsam von WICONA und Warema entwickelten WARWIC-Befestigungsbolzen wird eine Standardbefestigung mit optimaler Aufnahme der auftretenden Kräfte des Sonnenschutzes an Fassaden ermöglicht. Diese einzigartige Technik eignet sich ideal für Warema-Raffstoren und Stoffbehänge auch bei nachträglicher Montage:
- Hohe Sicherheit durch selbstdichtende Eigenschaften an den Montagestellen
 - Befestigungsbolzen für unterschiedliche Füllungsdicken
 - Sonnenschutz-Zusatzprofile und -Artikel geeignet für Eloxalbehandlung bzw. Farbbeschichtung

